

## یانیق تپه

### (رد پای قتل عام پوریم)

بر مبنای سری کتاب های "تاملی بر بنیان تاریخ ایران"  
از "ناصر پورپیرار"



«در برخی دیگر از تپه های پیرامون دریاچه ارومیه نیز نشانه های قابل ملاحظه ای از حریق و آتش سوزی وجود داشت اما حجم شواهد آنها به شواهد موجود در یانیق تپه نمی رسد و به علاوه اجرای کاوش در یانیق تپه دشواری های کمتری در مقایسه با محوطه های دوردست تر داشت.» (یانیق تپه خسرو شهر - صمد علیون - انتشارات اختر-صفحه 28)

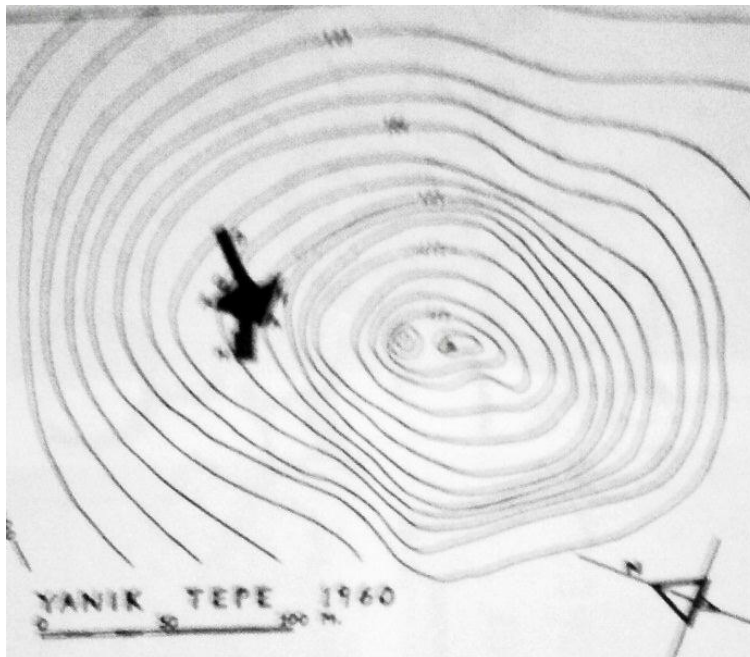
با وجود گسترده بودن این آتش سوزی های عمدی مثل در تمدن های اطراف دریاچه ارومیه مانند گوی تپه ، تپه حسنلو ، یانیق تپه و ... که آثار فاخرشان به دست مان رسیده و همگی شاهی بر این مدعاست که بعد از آن آتش سوزی هیچ بازسازی در ابنیه صورت نگرفته است و آثار فاخر هنری شان به حال خود رها شده اند باز عده ای می گویند « آیا سندی همزمانی دارید؟! ». مگر اسنادی را می توان یافت که از لحاظ زمانی نزدیکتر از اسناد باستان شناسی به واقعه پوریم باشد؟ .

« با توجه به تراکم بناها در بخش های حفاری شده ، به نظر می رسد جمعیتی حداقل دو هزار نفری در محوطه ساکن بوده است . » (همانجا - صفحه 30)

پس دلیل وجود آثار حریق فراوان در این تپه را می توان جمعیت بیشتر ساکنین و توسل به شدت بیشتر یهودیان در از بین بردن این تمدن را می توان نام برد!

« همان طور که در پلان محوطه منعکس است ، تنها بخش بسیار کوچکی از کل تپه حفاری شده و حفاری در اکثر قسمت های این بخش نیز بسیار سطحی بوده است . در هیچ نقطه ای از بخش حفاری شده عمق تراشه از 3.5 متر تجاوز نمی کند.» (همانجا - صفحه 28)

تنها دلیلی که به این کار می توان نسبت داد فقط این موضوع می باشد که بعد از هر حفاری در تپه های باستانی جغرافیای پوریم به دلیل مشاهده این واقعه هولناک هیئت حفاری بلافاصله ادامه حفاری را تمام کرده و آثار ابنیه حفاری شده را تخریب و اشیای به دست آمده را تاراج کرده یا برای ایجاد تغییرات لازم به محل های معلوم انتقال داده اند . تا با این کار جلوی این سوال گرفته شود «چه بلایی بر سر ساکنان این تمدن ها آمده است که دیگر بار به هیچ شکلی سر بر نیاورده اند؟»



«شیوه ای که چارلز برنی در حفاری این محوطه در پیش گرفته است ، حتی به رغم وضعیت نه چندان پیش رفته روش های حفاری در آن زمان ، مشکوک به نظر می رسد و بر اساس آن شاید بتوان انگیزه اصلی وی از حفاری محوطه را حدس زد .» (همانجا - صفحه 14)

و این شک باستان شناسان از شیوه حفاری های اولیه مامورین کنیسه و کلیسا در منطقه آرام آرام منتشر می شود . ولی چون اکثر باستان شناسان با پوریم آشنا نیستند و به دلایل دیگری که خود بهتر از ما می دانند مسئله اصلی را عیان نمی کنند که همانا پوریم می باشد!!!



«سفال مربوط به تپه سیلک»



«قدحی زرین مربوط به مارلیک»



«قدحی زرین مربوط به زیویه»

آیا سرزمینی را می شناسید که تمامی شهرهای باستانی اش به آتش کشیده شده باشد و جنازه های مردمانش بدون دفن پراکنده و آثار هنری شان نظیر آنچه در بالا آمد بدون مدعا رها شده باشند !!!؟؟؟ به شهادت تاریخ چنین قتل عامی در هیچ زمانی و در هیچ جغرافیایی تا کنون اتفاق نیفتاده و نخواهد افتاد به طوری که 2200 سال در سکوت محض فرو رود!

## Aydın Təbrizli

زمستان 91

### منابع :

- سری کتاب های " تاملی بر بنیان تاریخ ایران " - ناصر پورپیرار - انتشارات کارنگ
- یانیق تپه خسرو شهر - گرد آوری و ترجمه صمد علیون - انتشارات اختر

**Get more e-books from [www.ketabton.com](http://www.ketabton.com)  
Ketabton.com: The Digital Library**